



Roma
Giovedì 27 ottobre 2011

**Incontri annuali tra
Commissione e
Autorità di gestione**



CALABRIA
PROGETTAZIONE
INTEGRATA



Esperienze di Progettazione Territoriale Integrata in Calabria



L'impianto della Progettazione Integrata nel POR



PISL	PISR	PISU
Mobilità intercomunale	Calabria e nuove generazioni	Catanzaro (5)
Qualità della vita	Poli di innovazione	Cosenza-Rende (4)
Destinazioni turistiche	Sviluppo filiere energetiche	Crotone (5)
Sistemi produttivi locali	Case della salute	Lametia terme (3)
	Grandi attrattori culturali	Reggio Calabria (3)
	Polo logistico di Gioia Tauro	Rossano/Corigliano (5)
	Sistema ferroviario metropolitano regionale	Vibo Valentia (2)
	Sistema delle aree urbane regionali	
	Programma Calabria promozione	
	Legalità e sicurezza in Calabria	
	Modernizzazione PA regionale	
PISL/PISR		
	Contrasto allo spopolamento	
	Borghi di eccellenza	
	Minoranze linguistiche	

Le Risorse Finanziarie dei PISL

14 linee di intervento per
407 milioni di euro



Mobilità
intercomunale
€. 31.481.520

Qualità della vita
€. 31.481.520

Destinazioni
turistiche
€. 170.787.187

Sistemi
produttivi locali
€. 97.432.242

Contrasto allo
spopolamento
€. 41.975.361

Borghi di
eccellenza
€. 19.102.996

Minoranze
linguistiche
€. 14.391.552



La Rilevanza della Progettazione Integrata di Sviluppo Locale in Calabria



- **Impulso della nuova Giunta alla progettazione integrata di sviluppo locale**
 - Conservato l'impianto strategico del POR
 - Snellita l'architettura e accelerato il processo di attuazione
- **La Regione ha investito e scommesso sullo sviluppo territoriale, con la consapevolezza che:**
 - questi strumenti richiedono un forte impegno amministrativo e che non rispondono alle esigenze di spesa
 - a fronte di questi rischi i risultati non sono né certi né immediati
- **In linea con le politiche di coesione del prossimo ciclo**
 - il nuovo regolamento dà grande rilevanza alle politiche territoriali e all'approccio *place based*



Le Tappe Percorse in 1 anno



Semplificazione impianto e accelerazione iter attuativo	ott.– nov. 2010
Concertazione istituzionale con Province	2 dicembre 2010
Avviso “Rapporti priorità strategiche territoriali e settoriali”	6 dicembre 2010
Elaborazione “Rapporti priorità strategiche territoriali e sett.”	dic-2010 – genn.2011
Incontri con istituzioni locali (Pisl tour)	24 febb.– 4 mar. 2011
Incontri con dipartimenti regionali	19 gen.– 31 mag.2011
Incontri partenariali (Tavolo regionale)	23 febb.– 13 giu. 2011
Selezione coordinatori laboratori provinciali	maggio 2011
Incontri unità tecniche regionali di coordinamento	luglio 2011
Selezione agenti sviluppo dei laboratori	giu. – lug. 2011
Delibera approvazione Qupi e decreto pubblicazione Avviso	lug. – ago. 2011
Percorso formativo agenti e coordinatori	lug. – sett. 2011
Incontri istituzionali con Sindaci (Pisl tour)	sett. – ott. 2011
Organizzazione Calabria Progettazione Integrata	settembre 2011
Insediamiento Laboratori territoriali di progettazione	settembre 2011



Processo di elaborazione e approvazione del QUPI



Il Quadro Unitario della Progettazione Integrata (QUPI)

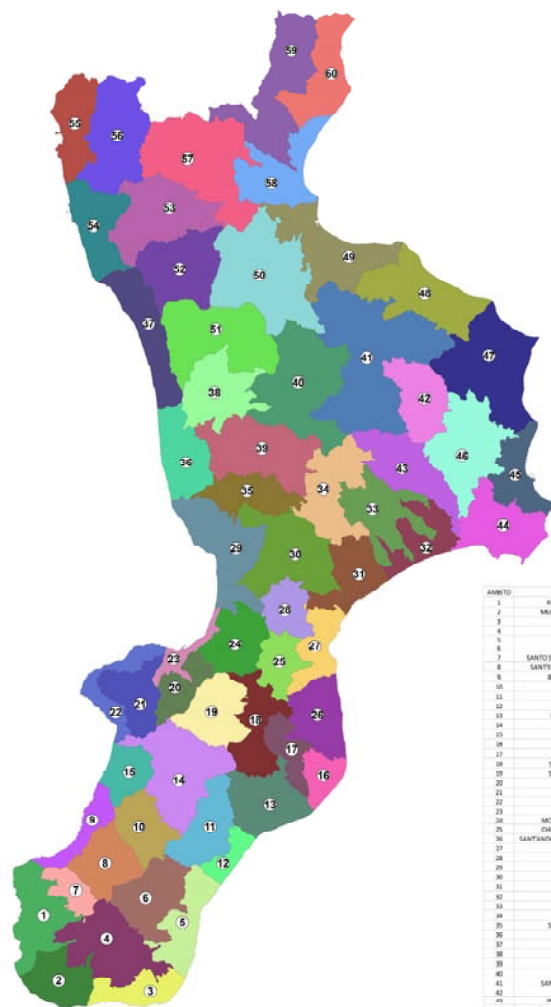


Strumento innovativo elaborato, in collaborazione con Dipartimenti e Province per la definizione delle priorità, territoriali e tematiche

- Il QUPI presenta il quadro delle coerenze territoriali cui le candidature di PISL devono fare riferimento. Esso individua un insieme di sistemi e ambiti territoriali, caratterizzati da diverse morfologie, identità e vocazioni.
- Il territorio regionale è articolato in 60 ambiti territoriali omogenei, che costituiscono le unità territoriali di “base” per la delimitazione delle aree su cui presentare le candidature da parte dei partenariati territoriali



Cartografia Ambiti territoriali




REGIONE CALABRIA
Dipartimento Urbanistica e Governo del Territorio
LABORATORIO PER L'ATTUAZIONE E IL MONITORAGGIO
DELLA LEGGE URBANISTICA DELLA CALABRIA
SIPUP - UFFICIO DEL PIANO e OSSERVATORIO PER IL PAESAGGIO

AMBITI TERRITORIALI

AMBITO	POLO/ARTE	TEMATICHE
1	REGGIO DI CALABRIA	Cultura, Turismo, Naturalistico, archeologico, storico, culto
2	MILETO DI PORTO SALVO	Naturalistico, Turismo
3	ROVA MARINA	Naturalistico, Turismo
4	BOVA	Storico, Culturale, naturalistico, (Amendola)
5	BOVINO	Infrastrutture, naturalistico, antropologico, engagement
6	SAN LUCA	Culto, naturalistico
7	SANTO STEFANO IN ASPICCIACENTE	Turismo, Naturalistico
8	SANT'UFEMIA D'ASPRACCIACENTE	Turismo, Naturalistico
9	BAGNARA CALABRA	Naturalistico, Turismo, engagement, (Edda Viola)
10	VARRIGLIANO	Naturalistico, Storia, Culturale
11	GERACE	Storico, culturale, naturalistico
12	LOCRI	Archeologico, Turismo, Culturale
13	ROCCELLA GEMMA	Infrastrutture, Turismo, Formazione
14	GALATIANO	Naturalistico, Turismo, Storia
15	BOVA MARINA	Infrastrutture, naturalistico
16	STILO	Culto, Storia, Culturale
17	BIVONDI	Engagement, naturalistico, culto
18	SERRA SAN BRUNO	Lusso, Storia, Culturale, naturalistico
19	SORIANO CALABRO	Storico, Culturale
20	MILETO	Culto, Culturale
21	FRANGOLI	Naturalistico, Engagement, culturale
22	TROPEA	Culturale, Turismo, Engagement
23	VIBO VALENTIA	Naturalistico, Turismo
24	MONTEROSSO CALABRO	Storico, naturalistico, culturale
25	CASABIANCA CENTRALE	Storico, culturale
26	SANT'ANDREA APOSTOLO DELLO IONIO	Naturalistico, Storia, Culturale
27	BOVINO	Naturalistico, Turismo
28	SPINACCO	Storico, Culturale, naturalistico
29	LAMEZIA TERME	Infrastrutture, termalismo, Archeologico, Storia
30	SALENTO	Culturale, Naturalistico, Commerciale
31	CATANZARO	Turismo, storico, culturale, naturalistico
32	OPORTO	Culturale, Naturalistico
33	MIRASIO	Culturale, naturalistico (S. G. Capri)
34	TAURIANOVA	Culturale, naturalistico
35	SOVERA MANNELLI	Culto, Naturalistico (S. Giovanni)
36	AMANTEA	Turismo, culturale
37	PAGGI	Culto, turismo, Culturale
38	COSENZA	Ricerca, Storia, culturale, eventi, Turismo
39	ROGLIANO	Culturale, naturalistico
40	SERRA PEDACE	Turismo, Naturalistico, engagement
41	SAN GIOVANNI IN FIORE	Culto, naturalistico, storico, culturale
42	CACCUBI	Naturalistico, culturale, archeologico
43	SALENTO	Storico, culturale
44	BOVA DI CAPO RIZZUTO	Naturalistico, culturale, turismo
45	OSTIGLIONE	Culturale, storico, archeologico, naturalistico
46	SANTA MARENINA	Naturalistico, culturale
47	GIULI	Engagement, naturalistico
48	CARBETI	Naturalistico, culturale, turismo
49	CONIGLIANO CALABRO	Culturale, Turismo, commerciale
50	AIDONE	Naturalistico, culturale, eventi, turismo
51	MONTALTO UFFUGO	Storico, culturale, naturalistico (V. Iacovelli)
52	SAN MARINO ARGENTANO	Storico, culturale
53	ALTOMONTE	Eventi, naturalistico, Turismo
54	BRANIGLIANO	Turismo, naturalistico
55	FRANCA MARINA	Turismo, naturalistico, Culturale
56	LAMEZIA CASTELLO	Naturalistico, storico, culturale
57	CASIGNANO	Naturalistico, storico, culturale
58	CASANOVA	Termalismo, storico, eventi
59	ORIOLO	Culturale, naturalistico
60	ROSETO CAPO SPERACO	Naturalistico, turismo



Il Quadro Unitario della Progettazione Integrata (QUPI) Priorità e coerenze per tipologia di Pisl



Per ciascuna tipologia di Pisl, il Qupi riporta:

- gli atti e gli indirizzi di programmazione che costituiscono il contesto di riferimento ed i vincoli
- gli esiti dei “Rapporti di priorità strategica territoriali” elaborati dalle Province
- le priorità espresse dalla Regione per conseguire, con interventi locali, obiettivi di valenza regionale che la Regione intende promuovere
- il quadro sintetico delle priorità e delle coerenze, sintetizzando ed integrando le scelte espresse dalle Province e le priorità regionali.



L'Avviso Pubblico per la presentazione delle proposte(1)



- **Un unico Avviso.** È stato predisposto un unico Avviso, valido per tutte le tipologie di PISL.
- **Orientamento.** L'avviso si caratterizza per le sue scelte di fondo orientate al sistema di *governance*, alla concentrazione degli interventi e alla qualità progettuale
- **Procedura “negoziata”** per i PISL che si attuano all'interno di un PISR. Per i PISL “Contrasto allo Spopolamento” e “Minoranze Linguistiche”, l'Avviso richiama la definizione di specifiche procedure “negoziate” per cogliere le loro specificità tematiche e territoriali.



L'Avviso Pubblico per la presentazione delle proposte(2)

Caratteristiche essenziali

- **Bilanciamento tra operazioni mature e nuove idee progettuali:** il 60% di operazioni con cronogramma che prevedono l'apertura dei cantieri entro 180 giorni e il 40% di nuove idee da progettare
- **Composizione partenariati di progetto:** partenariato di progetto paritetico, con soggetti pubblici e privati (rappresentanti di interessi diffusi)
- **Sistema di governance:** modello organizzativo "spinto", con un comitato di coordinamento, un soggetto capofila, un ufficio unico o ufficio comune
- **Concentrazione e qualità:** soglie minime di intervento e criteri di selezione (e valutazione) molto articolati, che premiano la qualità e la concentrazione degli interventi.



La Capacità Istituzionale e Amministrativa



- Per potenziare la capacità amministrativa e dotarsi delle competenze tecniche e organizzative necessarie all'attuazione di questi strumenti, la Regione ha istituito una struttura tecnica, esclusivamente dedicata alla progettazione integrata, una sorta di laboratorio regionale denominato “*Calabria Progettazione Integrata*”.
- La struttura è costituita da 25 tecnici, altamente qualificati, selezionati dalla Regione per accompagnare i territori nella costruzione e attuazione di progetti integrati di sviluppo locale.



Il Laboratorio Regionale di Progettazione Integrata (1)



La finalità

La finalità del Laboratorio è sostenere la qualità progettuale, attraverso la partecipazione

La partecipazione è favorita dall'informazione e dalla conoscenza.

Il Laboratorio realizza azioni di informazione e assistenza metodologica, relativa alle procedure di attuazione ed elaborazione delle proposte come la verifica, la coerenza e la fattibilità delle operazioni, il raccordo con la progettazione pregressa, la coerenza con le indicazioni definite dal QUPI



Il Laboratorio Regionale di Progettazione Integrata (2)



L'organizzazione

L'organizzazione del Laboratorio risponde alle esigenze di flessibilità e territorializzazione delle azioni. I 25 tecnici sono collocati in un organigramma a matrice *multitasking*

L'articolazione organizzativa

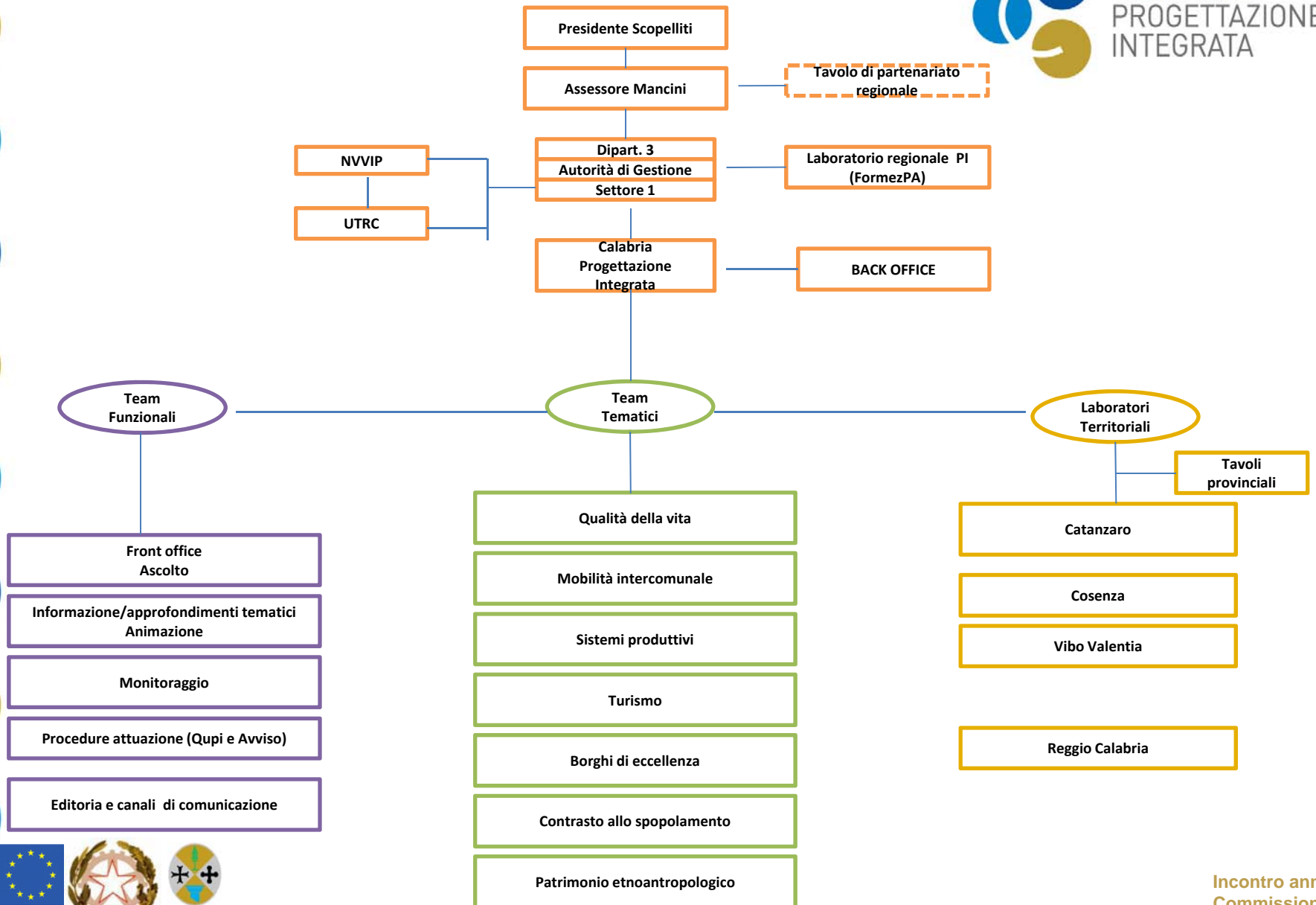
- 5 laboratori territoriali, uno per provincia
- 7 team tematici, uno per tipologia di Pisl
- 5 team funzionali

Le attività:

Le attività del Laboratorio consistono nella diffusione delle informazioni, approfondimento delle conoscenze, assistenza metodologica ai partenariati di progetto, implementazione dei canali di comunicazione.



Organigramma



Rilievo alle azioni di comunicazione per favorire la partecipazione (2)



I canali

- Sito dedicato alla progettazione integrata
- Piattaforma documentale (pbwiki)
- Newsletters on line
- Newsletters cartacea
- Avvisi e volantoni mail
- Editoria digitale e cartacea
- Eventi



Le Prossime Tappe



- **Elaborazione proposte progettuali (11 agosto - 12 dicembre 2011)**
- **Valutazione dei PISL ammissibili (13 dicembre 2011 - 12 aprile 2012)**
- **Pubblicazione della graduatoria dei Pisl finanziati (maggio 2012)**
- **Finanziamento operazioni dei soggetti pubblici (a partire da giugno 2012)**
- **Pubblicazione dei bandi per gli aiuti ai soggetti privati (giugno 2012)**

